

G DUR /  
G DOUX



# SUGGESTIONS D'UTILISATION

## **BOUGE POUR LE BON SON !**

Afficher les mots un à un au tableau et demander aux élèves de se lever derrière leur chaise. Un côté de la classe représente "G dur", l'autre "G doux". À chaque mot affiché, ils doivent se déplacer rapidement du bon côté. Ajouter un élément de rapidité ou un défi (ex. : sauter trois fois avant de bouger) pour dynamiser le jeu.

## **ATELIER DE TRI DES MOTS**

Préparer des cartes-mots et organiser un atelier où les élèves doivent classer les mots en deux catégories : "G dur" et "G doux". On peut varier l'activité en leur demandant de justifier leur choix à voix haute ou d'expliquer comment ils reconnaissent le son.

## **COURSE AUX MOTS !**

Former deux équipes, chacune associée à un type de "G". Mélanger les cartes-mots et les placer à une extrémité de la classe. Un élève de chaque équipe court à tour de rôle pour aller chercher un mot correspondant à son équipe et le placer dans la bonne catégorie. Recommencer plusieurs fois en échangeant les équipes pour que tout le monde pratique.

## **LA PÊCHE AUX SONS !**

Insérer les mots dans une boîte ou les coller sur des bâtonnets et les disposer dans un bac. Avec une pince, une épuisette ou simplement les mains, les élèves doivent "pêcher" un mot, le lire à voix haute et le classer dans la bonne catégorie. Pour rendre l'activité encore plus ludique, transformer le bac en lac magique où chaque bon tri fait gagner un poisson en papier à l'équipe.

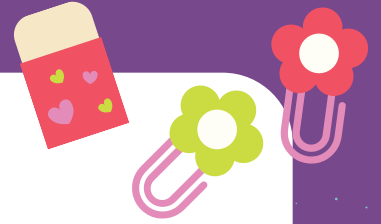
## **PAREIL / PAS PAREIL**

Chaque élève reçoit une carte-mot au hasard. Ils doivent circuler dans la classe, lire leur mot aux autres et trouver un autre élève qui a le même type de "C" qu'eux (dur ou doux). Une fois les groupes formés, ils doivent justifier leur choix en expliquant comment ils ont reconnu le son.



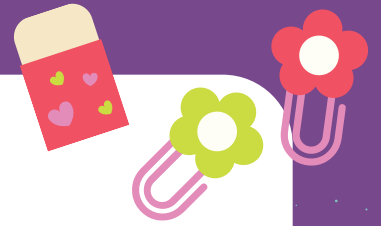
1

géant



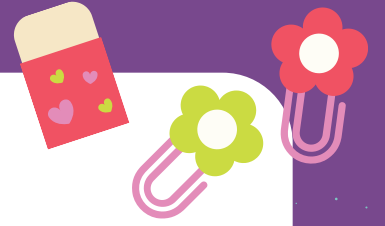
2

stratégie



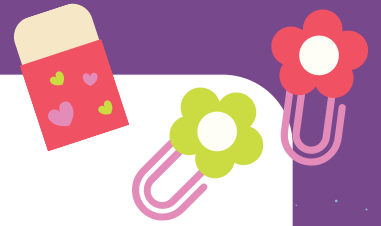
3

négatif



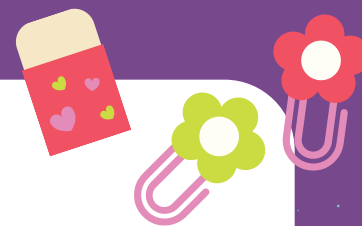
4

bouger



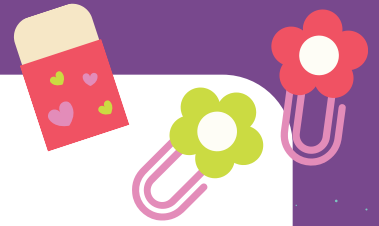
5

regarder



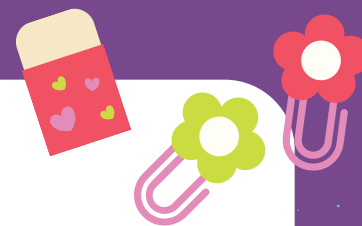
6

gros



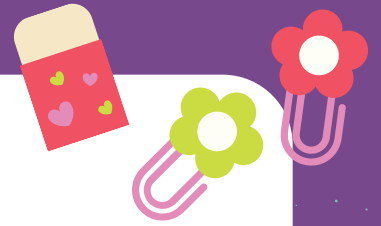
7

allergie



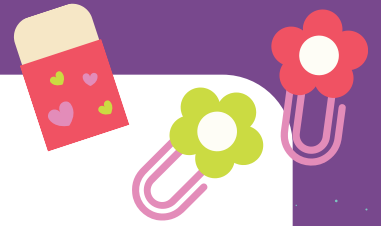
8

manger



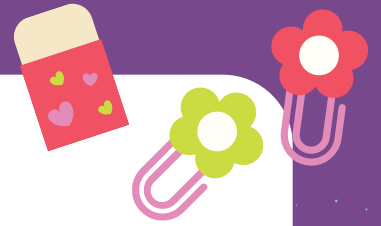
9

gâteau

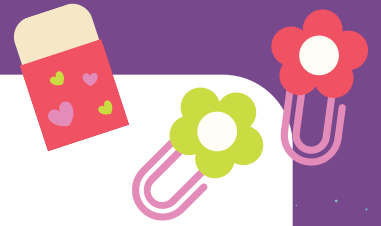


10

ragout

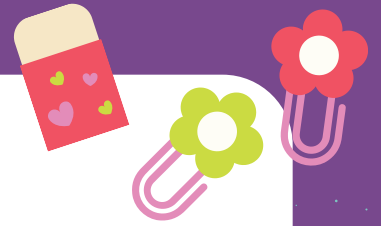


gomme



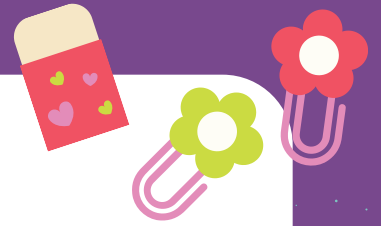
12

énergie



13

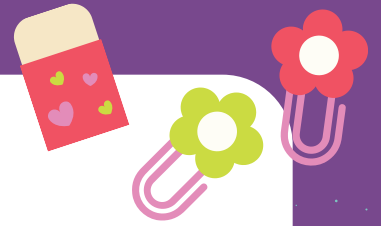
gazon



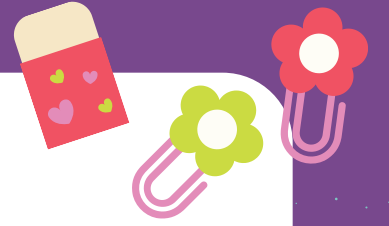
girafe



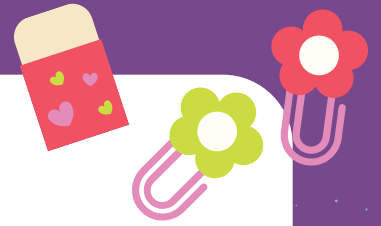
magie



garçon

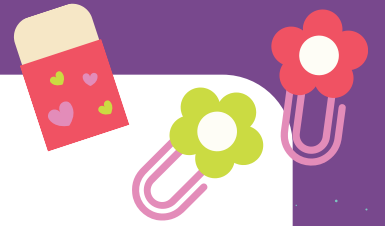


gentille

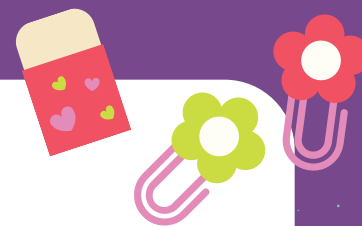


18

gorille

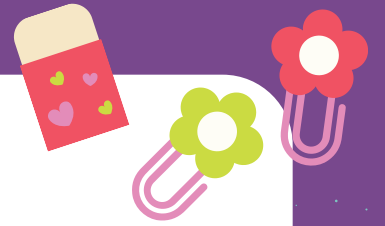


génial

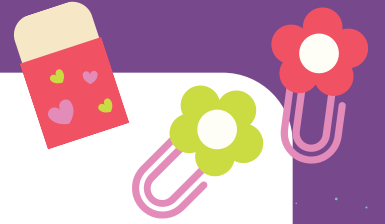


20

**gourmand**

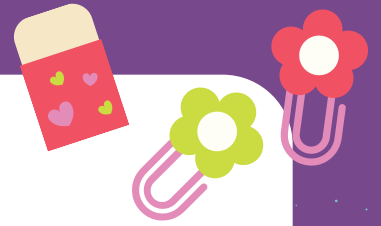


agrandir



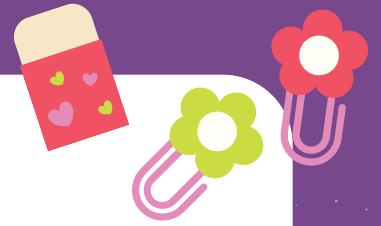
22

rouge



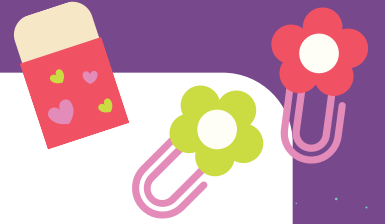
23

guimauve



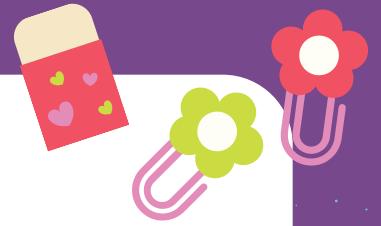
24

agir



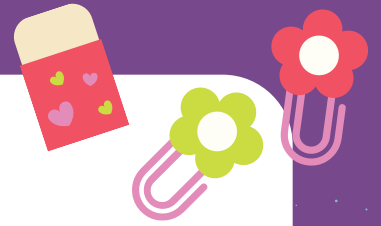
25

pigeon



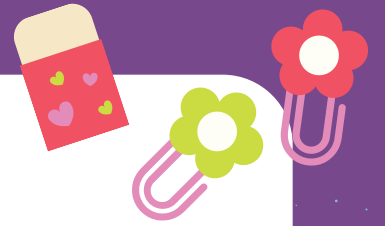
26

gaufre

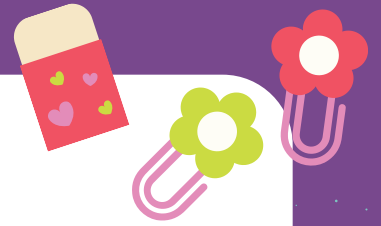


27

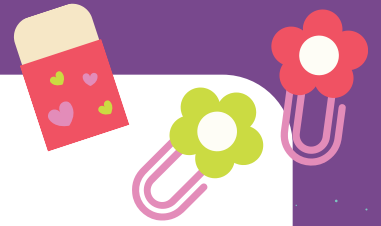
bougie



iceberg

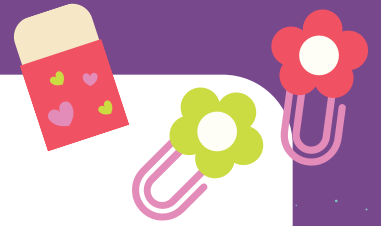


yoga



30

gymnase



# SUGGESTION LITTÉRAIRE

## RÉFÉRENCE

Fortin, M. (2023). Si j'étais un panda. Éditions Petits Génies.

## RÉSUMÉ

Si j'étais un panda est un documentaire tout-carton destiné aux tout-petits pour partir à la découverte des forêts de bambous et des gros mammifères qui s'y trouvent.

Sur chaque double-page, l'enfant apprendra un fait sur les pandas avec un texte en rimes et des images colorées.

## AUTEUR

Mathieu aime beaucoup raconter des histoires. Son imagination débordante l'amène autant dans l'action que dans l'humour, l'horreur ou le drame. Il a publié près d'une trentaine de livres, principalement pour les jeunes. Toujours à la recherche d'idées et de projets stimulants, il se promène dans les écoles et les bibliothèques pour parler de son métier d'auteur jeunesse!



Amusez-vous à trouver les trois mots qui contiennent des "g dur / g doux" dans le livre !



# CRÉDITS

Polices :

KG primary Penmanship

Scripter

Illustrations : Abonnement Canva Pro

Il est strictement interdit de modifier ce document, de le distribuer ou de le vendre. Ce document peut être partagé aux parents de VOS PROPRES ÉLÈVES uniquement. Pour partager ce document à un collègue, merci de le référer au site internet de Cassioprof.

